



**Unser stärkstes Trockeneisstrahlgerät –  
das sich variabel an Ihre Anforderungen anpasst!**



- ✓ Höchste Flexibilität mit Mini- oder Power-Trockeneispellets
- ✓ Von schonend bis kraftvoll – variabel einstellbar
- ✓ Einmalig einfach anzuwenden: Druckluft, fertig, los!
- ✓ Wartungsfrei – Qualität „Made in Germany“



✓ Clean

✓ Cool

✓ Clever

### Technische Daten

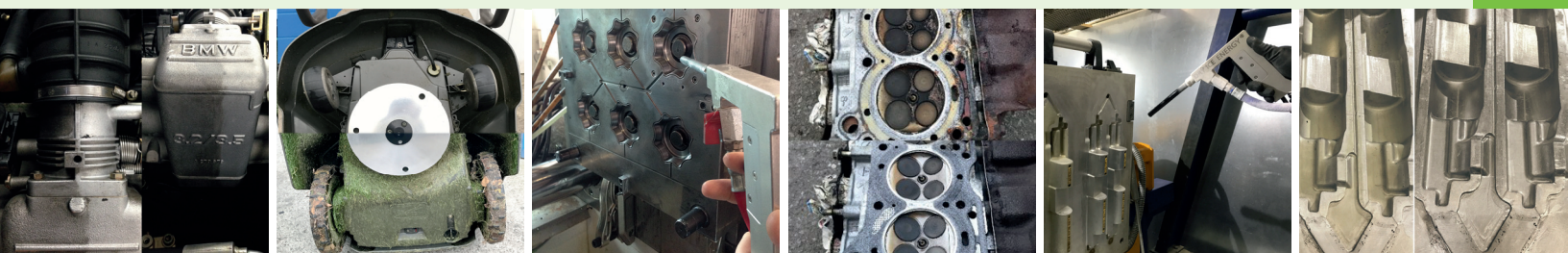
Antrieb	Druckluft, kein Strom erforderlich
Maße (L x B x H)	520 x 330 x 360 mm
Leergewicht	ca. 13 kg
Trockeneisbehälter	3 Liter
Betriebsdruck	2 - 10 bar
Druckluftanschluss	½ Zoll Schnellkupplung
Trockeneisverbrauch	4 - 38 kg/h – bei 5,5 bar Strahldruck (je nach eingestellter Verbrauchsmenge und verwendeter Pelletgröße)
Druckluftversorgung	300 - 1500 l/min (je nach Strahldruck und -düse)
Strahlmittel	1,5 mm - 3 mm Trockeneispellets, Dry Ice Energy Abrasiv-Strahlmittel
Druckluftanforderung	sauber, ölfrei, trocken (Drucktaupunkt < 10°C)
Lautstärke	60 - 90 dB (A) (je nach Strahldüse und Oberfläche)

### Grundausrüstung:

- ✓ variables Dosiersystem der Trockeneismenge
- ✓ integrierter Druckluftregler und Druckluftanzeige
- ✓ Strahlpistole
- ✓ 3m Strahlschlauch mit abnehmbaren Arbeitsschlauch (Verlängerungsoption möglich)
- ✓ Luftmengenregulierung an der Pistole
- ✓ Wechselschalter Trockeneis- und Druckluftversorgung
- ✓ Rundstrahldüse
- ✓ 7m Druckluftschauch (inkl. Sicherheitskupplung)
- ✓ Anschluss Druckluftschauch: Europäischer Standardschlauch NW 7.2 mm
- ✓ Spezialrollen zur Vermeidung elektrostatischer Entladungen
- ✓ Eisschaufel
- ✓ Betriebsanleitung

### Zusatzausrüstung:

- LED-Lampe Maglite inkl. Halterung
- Schiebebügel
- Tankerweiterung auf 6 Liter
- 2 Meter Schlauchverlängerung
- Spezialdüsen bei geringer Druckluftversorgung





***Our strongest dry ice blasting unit –  
that adapts variably to your requirements!***



- ✓ Highest flexibility with mini or power dry ice pellets
- ✓ From gentle to powerful – variably adjustable
- ✓ Uniquely easy to use: Compressed air, ready, go!
- ✓ Maintenance-free – quality “Made in Germany”



✓ Clean

✓ Cool

✓ Clever

### Technical data

Operating power	Only compressed air, no electricity needed
Dimensions (L x W x H)	520 x 330 x 360 mm
Net weight	13 kg
Dry Ice container	3 liter
Operating pressure	2 - 10 bar
Compr. air connection	Safety rapid release coupling, 7.2 mm
Dry ice consumption	4 - 38 kg/h – at 5.5 bar blasting pressure (depending on set consumption quantity and used pellet size)
Compr. air consumption	300 - 1500 l/min (depending on blasting pressure and nozzle)
Blasting material	1.5 mm - 3 mm Dry Ice Pellets, Dry Ice Energy Abrasive Blasting Agent
Compr. air requirements	clean, oil-free, dry (pressure dew point < 10°C)
Volume	60 - 90 dB (A) (depending on jet nozzle and surface)

### Included equipment:

- ✓ variable dosing system of dry ice quantity
- ✓ integrated compressed air regulator and manometer
- ✓ blasting gun
- ✓ 3m blasting hose with detachable working hose (extension option possible)
- ✓ air volume regulation on the gun
- ✓ change-over switch dry ice and compressed air supply
- ✓ round blasting nozzle
- ✓ 7m compressed air hose (incl. safety switch)
- ✓ Compressed air hose connection: European standard hose NW 7.2 mm
- ✓ Special wheels to avoid electrostatic discharge
- ✓ Ice shovel
- ✓ Operating manual

### Additional equipment:

- LED lamp Maglite incl. holder
- Push bar
- Tank extension to 6 liters
- 2 meter hose extension
- Special nozzles for low compressed air supply

