

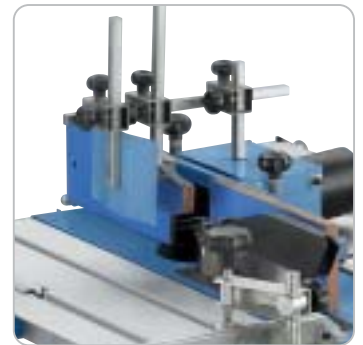
Universal-Kombimaschine

K5-260

Technische Beschreibung und Ausstattung K5-260



Elektrische Ausrüstung 230 V / 50 Hz
Vielseitige Anwendungsmöglichkeiten auf kleinstem Raum
Präzisionsgelagerte 2-Messerwelle mit HSS-Hobelmesser
Schwenkbarer Langlochbohr Tisch (+/- 30°) im Lieferumfang enthalten
Optimales Preis-Leistungsverhältnis
Aluminium-Schiebeschlitzen kompl. mit Gehrungsanschlag
Zahlreiche Schutzeinrichtungen: Hobelwellenabdeckung, Fräuserschutzhaube,
Kreissägeblattabdeckung
Alle Schaltelemente sind in einem Elektropaneel übersichtlich montiert



Die Anschläge der Fräuserschutzhaube können schnell und einfach auf das jeweilige Fräs Werkzeug eingestellt werden. Die serienmäßige Schutzvorrichtung verhindert ein Rückschlagen des Werkstückes



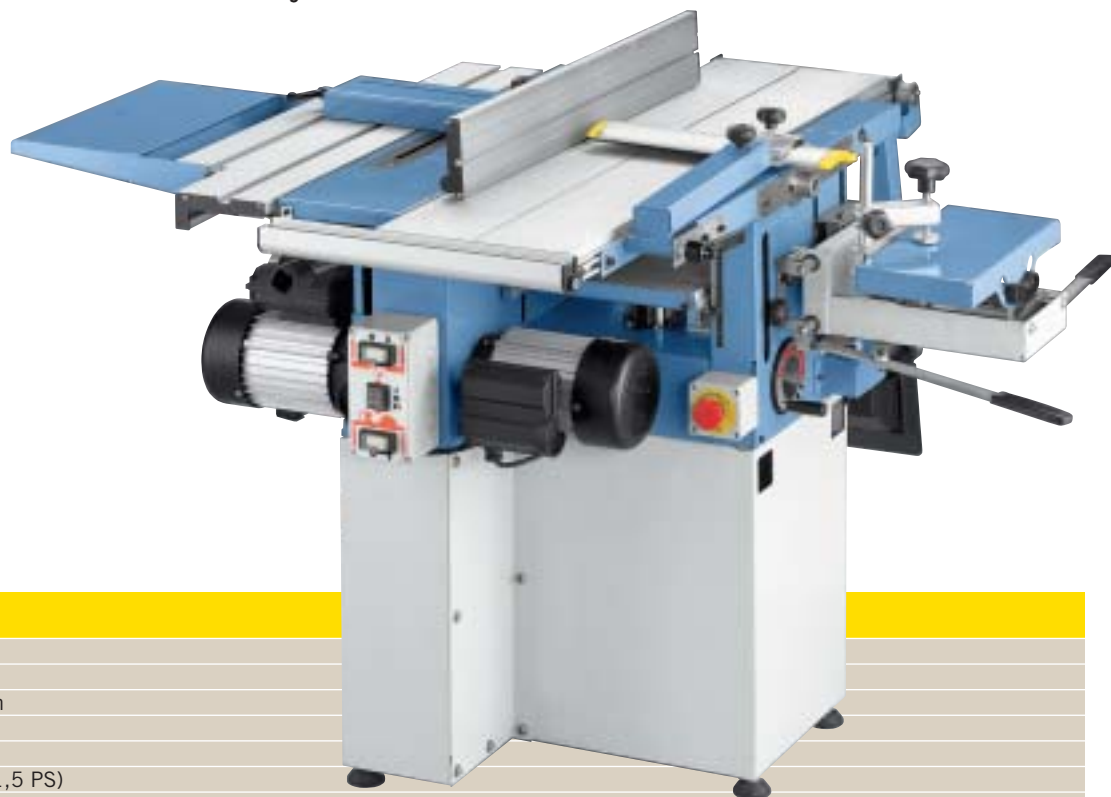
Der große Aluminium-Formatschiebeschlitzen ermöglicht das exakte Zuschneiden von großen Platten.



Der massive, bis 45° schrägstellbare Abrichtanschlag ist leicht verstellbar



Serienmäßig mit Langlochbohrereinrichtung ausgestattet, für Spezialaufgaben ist der Bohrtisch +/- 30° schwenkbar



Technische Daten

K5-260

Abrichthobel

Abrichtbreite	260 mm
Tischlänge	1040 mm
Hobelwellendurchmesser	53 mm
Hobelmesser	2 Stk.
Motorleistung	1,1 kW (1,5 PS)

Dickenhobel

Tischlänge	380 mm
Hobelbreite	260 mm
Dickendurchlass max.	140 mm
Vorschubgeschwindigkeit	8 m/min

Diese handliche Universal-Kombimaschine bietet zahlreiche Anwendungsmöglichkeiten auf kleinstem Raum und das zu einem äußerst günstigen Preis. Durch die kleine und kompakte Bauweise ist sie leicht zu transportieren und kann überall eingesetzt werden.

K5-260

Technische Beschreibung und Ausstattung K5-260



Lieferbares Sonderzubehör:

Hobelmesser in HSS-Qualität
Hobelmessereinstellehre
Universalfahrwerk

Technische Daten	K5-260
Kreissäge	
Tischabmessung	940 x 800 mm
Formattisch	800 x 130 mm
Max. Schnitthöhe	65 mm
Sägeblattdurchmesser max.	200 mm
Spindeldrehzahl	4050 U/min
Motorleistung	1,1 kW (1,5 PS)
Fräse	
Spindeldurchmesser	30 mm
Tischöffnung	110 mm
Höhenverstellung der Spindel	60 mm
Motorleistung	1,1 kW (1,5 PS)
Gewicht ca.	115 kg

Kombimaschinen Kreissäge-Fräsmaschine

K5-320 / 400 FK 2

Technische Beschreibung und Ausstattung
K5-320 / K5-400 und FK 2



Elektrische Ausrüstung 400 V / 50 Hz
Langlochbohrereinrichtung (K5-320 / 400)
Teleskopanschlag, ausziehbar
Elektronische Motorbremse
Schrägverstellung des Sägeblattes bis 45°
Separater Vorschubmotor beim Dickenhobeln (K5-400)
Beidseitig feineinstellbarer Fräsansschlag
Frässpindel und Sägeblatt komplett versenkbar
Tischverbreiterung 900 x 600 mm (FK 2)
Optimales Preis-Leistungsverhältnis
Stabile, robuste Konstruktion
Großdimensioniertes Sägeaggregat
Große Auflagefläche
Ruhiger Lauf durch Präzisionsaggregate
Robuste Graugußtische
Hohe Leistungsreserven
Dauerhafte Zuverlässigkeit



Lieferbares Sonderzubehör:

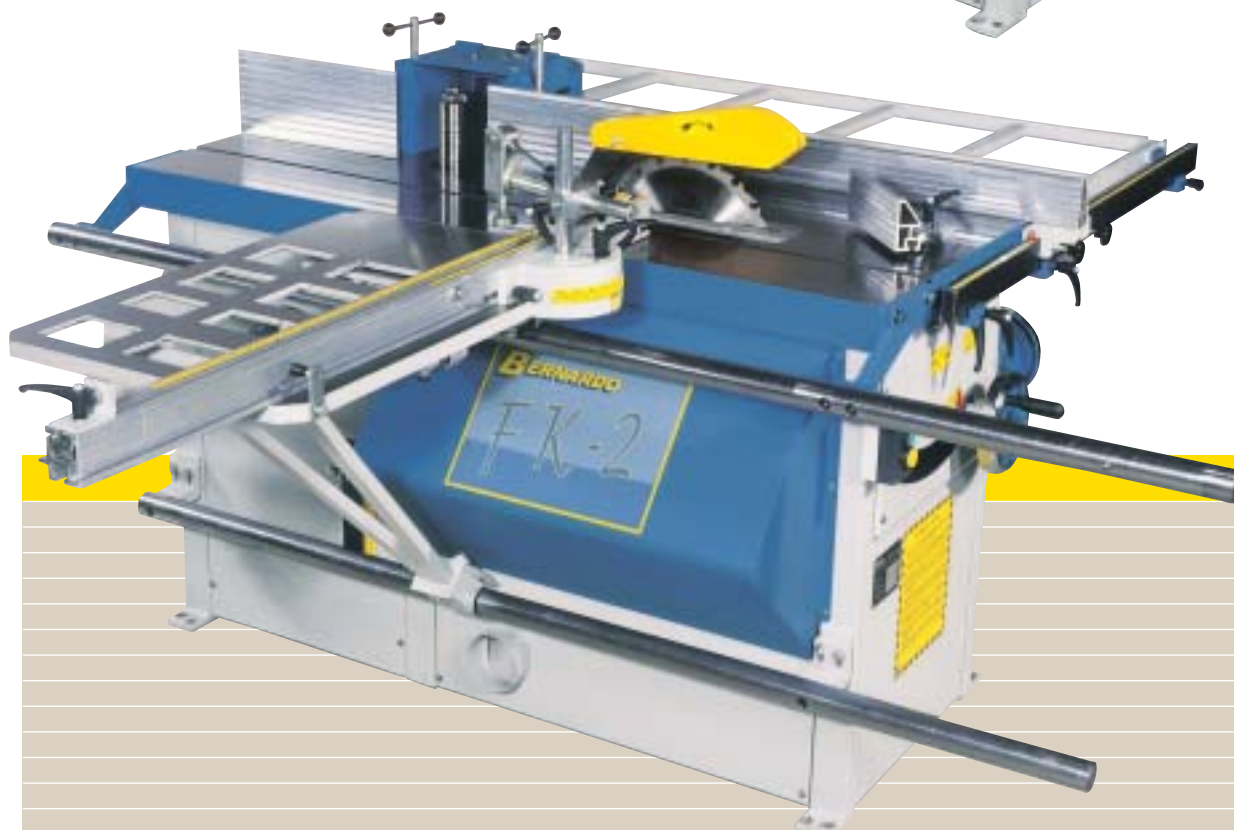
Motorleistung 3,0 kW (4,0 PS) bei Abrichte (K5-320)
Motorleistung 3,0 / 4,0 kW (4,0 / 5,5 PS) bei Fräse

Technische Daten	K5-320	K5-400	Technische Daten	K5-320 • K5-400 • FK 2
Abricht hobel			Kreissäge	
Abrichtbreite	320 mm	400 mm	Tischabmessung	1400 x 550 mm
Tischlänge	1400 mm	1840 mm	Max. Schnitthöhe 90° / 45°	104 / 75 mm
Hobelwellendurchmesser	80 mm	100 mm	Sägeblattdurchmesser max.	315 mm
Hobelmesser	3 Stk.	4 Stk.	Spindeldrehzahl	4260 U/min
Motorleistung	2,2 kW (3,0 PS)	3,0 kW (4,0 PS)	Motorleistung	3,0 kW (4,0 PS)
Dickenhobel			Fräse	
Tischlänge	600 mm	800 mm	Spindeldurchmesser	30 mm
Hobelbreite	320 mm	400 mm	Tischöffnung	200 mm
Durchlass min./max.	3 - 230 mm	3 - 230 mm	Höhenverstellung der Spindel	160 mm
Vorschubgeschwindigkeit	8,5 m/min	6 / 12 m/min	Spindeldrehzahl	3500 / 7000 U/min
			Motorleistung	2,2 / 3,0 kW (3,0 / 4,0 PS)
			Gesamtgewicht ca.	920 kg • 1180 kg • 590 kg

Die bewährten BERNARDO-Kombimaschinen zeichnen sich durch Sicherheit, kompakte Bauweise, Stabilität und Bedienerfreundlichkeit aus. Durch die umfangreiche Grundausstattung wird dem Anwender ein optimales Preis-Leistungsverhältnis geboten.

K5-320 / 400 FK 2

Technische Beschreibung und Ausstattung
K5-320 / K5-400 und FK 2



Technische Beschreibung und Ausstattung CU 320 N / CU 410 N



- Elektrische Ausrüstung 400 V / 50 Hz
- Eloxierter Aluminium-Formatschiebeschlitten mit gehärteten Stahlführungsstangen
- Teleskopablänganschlag mit 2 Anschlägen
- Parallelanschlag mit mikrometrischer Feineinstellung
- Besäumrahmen mit Teleskopanschlag
- Schrägstellbare Frässpindel nach hinten
- Präzisionsgelagerte 4-Messerwelle mit Wendehobelmesser (CU 320 N 3-Messerwelle)
- Einstellbare Dickentischwalzen
- VARIO-Fräsanschlag "Modell 250" mit eloxierten Anschlagsschienen
- Sägeblatt und Frässpindel komplett versenkbar
- Schrägverstellung des Sägeblattes bis 45° nach Skala mit Handrad



Beste Hobelergebnisse durch die großzügig dimensionierte 4-Messerhobelwelle mit voreingestellten Wendehobelmesser



Lieferbares Sonderzubehör:

- Formattisch 2300 mm bzw. 3000 mm
- Langlochbohrereinrichtung
- Westcott-Bohrfutter 0-16 mm
- Rechts- und Linkslauf der Frässpindel
- Vorritzaggregat
- Gehrungsanschlag
- Integral-Sicherheitsschienen
- Zapfenschlitztisch und Schutzhaube
- Motore mit 4,0 kW (5,5 PS)

Technische Daten	CU 320 N	CU 410 N	Technische Daten	CU 320 N und CU 410 N
Abrichtobel			Kreissäge	
Abrichtbreite	320 mm	410 mm	Tischabmessung	1200 x 500 mm
Tischlänge	1500 mm	1800 mm	Formattisch	1600 / 2300 / 3000 x 350 mm
Messerwelle Durchmesser	100 mm	100 mm	Besäumlänge*	1900 / 2600 / 3300 mm
Dickenobel			Sägeblattdurchmesser max.	315 mm
Dickentischgröße	700 x 315 mm	700 x 405 mm	Max. Schnitthöhe 90° / 45°	
Hobelbreite	315 mm	405 mm	mit Sägeblatt 315 mm	103 / 72 mm
Durchlaß min./max.	3 - 225 mm	3 - 225 mm	mit Sägeblatt 250 mm	70 / 49 mm
Vorschubgeschwindigkeit	8 m/min	8 m/min	Spindeldrehzahl	4000 U/min
Motorleistung	3,0 kW (4,0 PS)	3,0 kW (4,0 PS)	Motorleistung	3,0 kW (4,0 PS)

*ohne Vorritzer

Die Holzbearbeitungszentren der BERNARDO CU-Serie bieten dem professionellen Anwender ein Höchstmaß an Einsatzmöglichkeiten und Leistung. Die Kombination als Abricht-, Dickenhobel-, Kreissäge-, Fräs- und Langlochbohrmaschine bietet einen großen Einsatzbereich auf kleinstem Raum und ein Maximum an Leistung. Der Bedienkomfort der Standardausführung wird durch das lieferbare Sonderzubehör zusätzlich erhöht.

CU 320 N

CU 410 N

Technische Beschreibung und Ausstattung

CU 320 N / CU 410 N



Frässpindelschwenkung nach hinten hat folgende Vorteile:

- Erhöhte Sicherheit, das Fräswerkzeug wird durch das Werkstück verdeckt
- Bessere Späneabfuhr durch die Fräsanschlag- und Untertischabsaugung
- Geringere Belastung für die Spindellager

Die Integral-Sicherheitsanschläge (Option) vermindern zusätzlich die Unfallgefahr.



Der Sägeblattschutz mit integriertem Absaugstutzen ist am Spaltkeil befestigt. Auf Wunsch ist die Maschine auch mit Vorritzer lieferbar

Technische Daten	CU 320 N	CU 410 N
Fräse		
Spindeldurchmesser	30 mm	30 mm
Tischöffnung	190 mm	190 mm
Spindel schwenkbar	+5° bis -45°	+5° bis -45°
Max. Werkzeugdurchmesser		
beim Profilieren	250 mm	250 mm
beim Zapfenschneiden	300 mm	300 mm
Spindeldrehzahl	1400/3500/6000/8000 U/min	1400/3500/6000/8000 U/min
Motorleistung	3,0 kW (4,0 PS)	3,0 kW (4,0 PS)
Gesamtgewicht ca. 1600 mm	1010 kg	1070 kg

Formatkreissäge- Fräsmaschinen

SF 1600 L SF 2300 L

Technische Beschreibung und Ausstattung
SF 1600 L / SF 2300 L



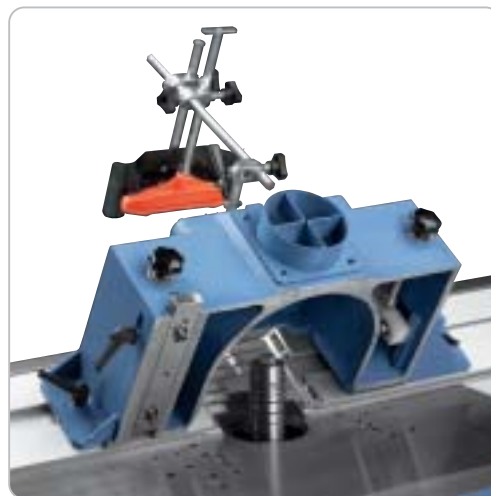
Stabiler Auslegertisch zum Bearbeiten von großen und schweren Platten ohne zusätzlicher Hilfe
Frässpindel und Sägeblatt komplett versenkbar
VARIO-Fräsanschlag "Modell 250" mit eloxierten Anschlagsschienen
Parallelanschlag mit mikrometrischer Feineinstellung
Schrägstellbare Frässpindel nach hinten
Eloxierter Aluminium-Formatschiebeschlitten mit gehärteten Stahlführungsstangen
Teleskopablänganschlag 1500 mm mit 2 Anschlagklappen serienmäßig
Inklusive Tischverbreiterung für Schnittbreiten bis 950 mm
Schrägverstellung des Sägeblattes bis 45° nach Skala mittels Handrad



Der BERNARDO-Formatschiebetisch garantiert durch sein spezielles Führungssystem und der verwindungssteifen Konstruktion Stabilität und Genauigkeit selbst bei höchster Belastung.



Schnittbreite 950 mm, auf Wunsch auch bis 1250 mm lieferbar



Vario-Fräsanschlag "Modell 250" mit wesentlichen Vorteilen:
- Präzise Paralleleinstellung durch Passbolzen
- Einfache und rasche Verstellung des Anschlages in Bezug auf das jeweilige Fräswerkzeug
- Problemloses Befestigen des Fräsanschlages durch Passbohrungen im Tisch
- Extrem kurze Rüstzeit

Technische Daten	SF 1600 L	SF 2300 L	Technische Daten	SF 1600 L und SF 2300 L
Kreissäge			Vorritzeinrichtung (Option)	
Tischabmessung	1200 x 500 mm	1200 x 500 mm	Drehzahl Vorritzersägeblatt	8000 U/min
Formattisch	1600 x 350 mm	2300 x 350 mm	Durchmesser Vorritzersägeblatt	120 mm
Besäumlänge*	1900 mm	2600 mm	Fräse	
Max. Sägeblattdurchmesser	315 mm	315 mm	Spindeldurchmesser	30 mm
Max. Schnitthöhe 90° / 45°			Tischöffnung	190 mm
mit Sägeblatt 315 mm	103 / 72 mm	103 / 72 mm	Spindel schwenkbar	+5° bis -45°
mit Sägeblatt 250 mm	70 / 49 mm	70 / 49 mm	Aufspannlänge der Spindel	125 mm
Schnittbreite am Parallelanschlag	950 mm	950 mm		
Drehzahl Hauptsägeblatt	4000 U/min	4000 U/min		
Absaugstutzen Durchmesser	120 mm	120 mm		
Motorleistung	3,0 kW (4,0 PS)	3,0 kW (4,0 PS)		

*ohne Vorritzer

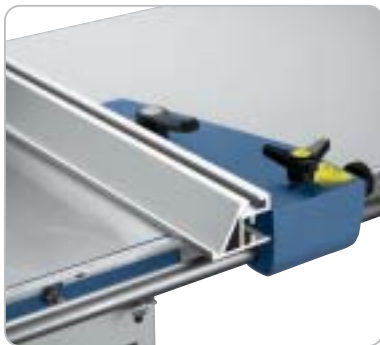
Formatkreissäge- Fräsmaschine

SF 3000 L

Technische Beschreibung und Ausstattung SF 3000 L



Aluminium-Formatschiebeschlitten mit gehärteten Stahlführungsstangen
Teleskop-Ablänganschlag 1500 mm mit 2 Anschlagklappen serienmäßig
Stabiler Auslegertisch zum Bearbeiten von großen und schweren Platten ohne zusätzlicher Hilfe
VARIO- Fräsanschlag "Modell 250" mit eloxierten Anschlagschienen
Tischverbreiterung für Schnittbreiten bis 950 mm im Lieferumfang enthalten
Frässpindel und Sägeblatt komplett versenkbar
Schrägverstellung des Sägeblattes bis 45° nach Skala mittels Handrad
Schrägstellbare Frässpindel nach hinten



Der eloxierte Parallelanschlag ermöglicht durch die spezielle Profilform das Ablesen desselben Maßes, unabhängig davon, ob an der hohen oder niedrigen Führung gesägt wird und ist mit einer mikrometrischen Feineinstellung ausgerüstet.



Der über die gesamte Schlittenlänge verschiebbare, massive Auslegertisch kann in jeder Position abgenommen werden. Der ausziehbare Teleskopanschlag mit 2 massiven Klappanschlägen ist millimetergenau einstellbar.



Frässpindelschwenkung nach hinten hat folgende Vorteile:
- Erhöhte Sicherheit, das Fräswerkzeug wird durch das Werkstück verdeckt
- Bessere Späneabfuhr durch die Fräsanschlag- und Untertischabsaugung
- Geringere Belastung für die Spindellager
Die Integral-Sicherheitsanschläge (Option) vermindern zusätzlich die Unfallgefahr.



Technische Daten	SF 3000 L	Technische Daten	SF 3000 L
Kreissäge		Vorritzeinrichtung (Option)	
Tischabmessung	1200 x 500 mm	Drehzahl Vorritzersägeblatt	8000 U/min
Formattisch	3000 x 350 mm	Durchmesser Vorritzersägeblatt	120 mm
Besäumlänge*	3300 mm	Fräse	
Max. Sägeblattdurchmesser	315 mm	Spindeldurchmesser	30 mm
Max. Schnitthöhe 90°/45°		Tischöffnung	190 mm
mit Sägeblatt 315 mm	103 / 72 mm	Spindel schwenkbar	+5° bis -45°
mit Sägeblatt 250 mm	70 / 49 mm	Aufspannlänge der Spindel	125 mm
Schnittbreite am Parallelanschlag	950 mm		
Drehzahl Hauptsägeblatt	4000 U/min		
Absaugstutzen Durchmesser	120 mm		
Motorleistung	3,0 kW (4,0 PS)		

*ohne Vorritzer

